

Fiche technique
MR FRAGILE (2,5+) - Panoptikum / Speelman

Chère régisseuse, cher régisseur, vous trouverez toutes les informations sur le spectacle Mr Fragile ici :

S'il y a des questions, n'hésitez pas à nous contacter

Gaël Genette
0495 49 37 01
gaelgenettepro@gmail.com

Général

Nous sommes 2 comédien.ne.s, 1 musicien et 1 technicienne. La représentation dure environ 35 minutes

Nous demandons 2 technicien.ne.s pour le montage qui prend environ 4h et le démontage qui prend 1h30

Il y aura 2 voitures dont 1 remorque, son stationnement est à prévoir près de la zone de chargement et de déchargement.

Le décor sur scène comprend une structure en acier constituée d'un tuyau de ± 3 m sur lequel des "ailes" mobiles d'une longueur maximale de 3 m sont attachées.

La largeur maximale de la structure fait donc 6m.

L'espace requis pour la surface de jeu est de 7m x 7m.

Technique

SON

Notre musicien joue les effets sonores et la musique en direct. Il s'agit d'une session Ableton Live.

Pour certains bruitages on demande un sm-58 sur pied micro.

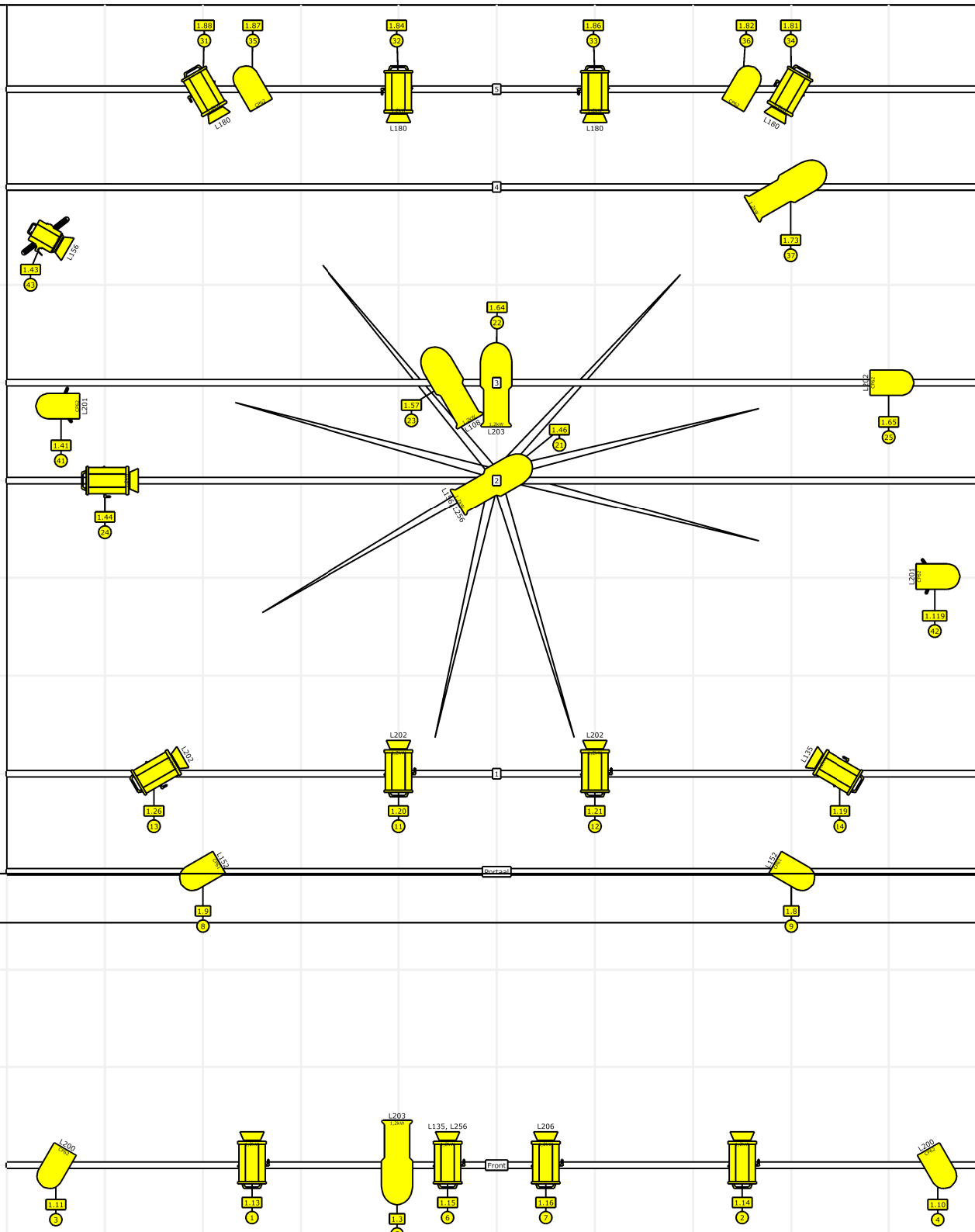
Le musicien est assis côté jardin de la scène. Merci de prévoir une table noire d'environ 1,40 m sur 70 cm avec 6 prises de courant.

Nous n'apportons pas de table son nous-mêmes, nous sommes heureux d'utiliser la vôtre.

Merci de prévoir une sonorisation adaptée à l'acoustique de la salle.





LUMIERE

Voir plan



Projet	Mr. Fragile	
Location du projet	On Tour	
Nom Créateur	Kenny Lanckriet	

Légende des symboles

-  PC 1KW (13)
-  Par 64 CP62 (9)
-  Découpe 1KW (5)
-  Fresnel 1KW (1)

Fresnel no 43 sur la tour/station de ballet à +/- 1m de hauteur.
 Parren no 41 & 42 sur grand support micro.
 Tous les PC doivent être équipés de volets.
 Les découpes contiennent tous des lames, découpe n° 23 équipé d'un porte gobo, découpe n° 21 équipé d'un iris.
 Toutes les lumières doivent être sur un seul canal de gradation. Si les problèmes sont dus à un nombre trop faible de gradateurs, contactez le technicien pour savoir ce qui peut être épinglé ensemble.

- Liste de filtres:
- PAR:
 - L152: 2
 - L200: 2
 - L201: 2
 - L202: 1
 - 1KW:
 - L108: 1
 - L135: 2
 - L156: 2
 - L180: 4
 - L202: 3
 - L203: 2
 - L206: 1
 - L256 1kw: 2 (ou une alternative valable frost)